



STUDIO DI GEOLOGIA APPLICATA E GEOFISICA
Geologo Dott. Orazio Bucca
Via Nazionale 302, San Biagio - 98050 TERME VIGILATORE (ME) - Tel 0908740934

SCALA 1:10.000

CARTA IDROGEOLOGICA

COMUNE DI MAZZARRA S. ANDREA
Provincia di MESSINA



Oggetto: **Piano regolatore generale**

00021- 1601C.2003

UFFICIO DEL GENIO CIVILE
- MESSINA -

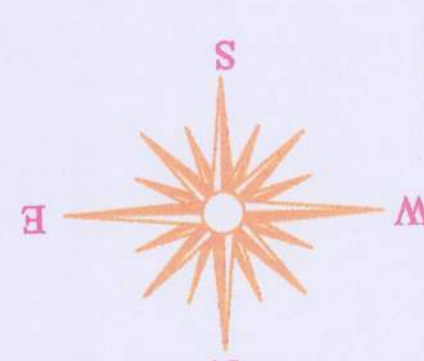
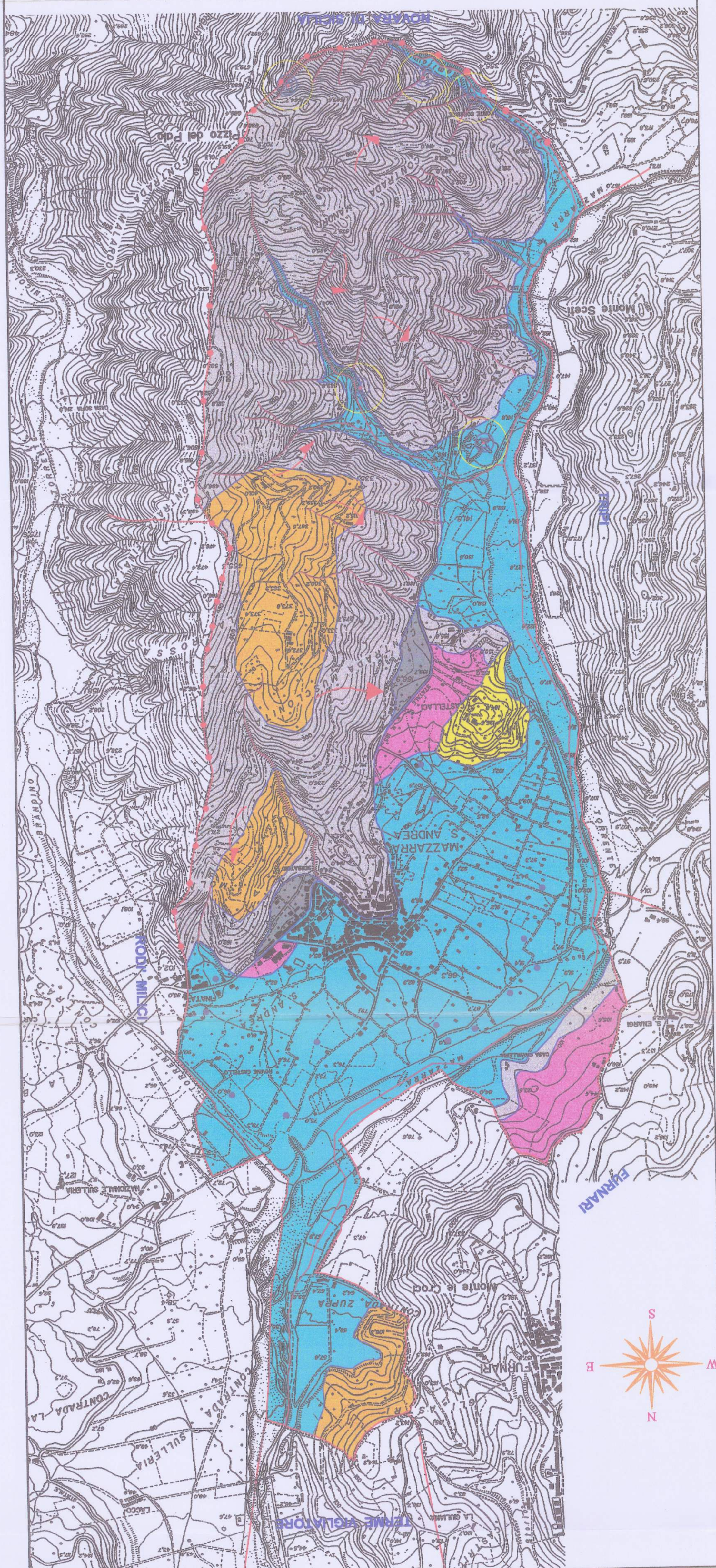


Il Geologo
Dott. Orazio Bucca

TAV III

Visto per riempimento olio n. 1 di pari numero
e dell'art. 13 della Legge 2-2-1971, 84.

INGEGNERE CAPO
COMMISSARIO STRAORDINARIO
N. 06 DEL 22.03.2007



Legenda

| Natura dei terreni | Tipo di permeabilità | Grado di permeabilità |
|---------------------------------------|-------------------------------------|-----------------------|
| Alluvioni recenti ed attuali | Permeabilità per porosità | Elevato |
| Calcarei di Floresta | Permeabilità per fratturazione | |
| Copertura detritica | Permeabilità per porosità | |
| Flysch di Capo D'Orlando e Tortoniano | Permeabilità discontinua, orientata | Medio-basso |
| Gneiss | Permeabilità per fratturazione | |
| Argille scagliose | Impermeabili | |

- Reticolo idrografico
- Spartaque superficiale
- Direzione preferenziale della circolazione idrica sotterranea
- Zona di tutela assoluta
- Area di rispetto
- Pozzi privati
- P1 Pozzo acquedotto comunale Mandri
- S1 Sorgente acquedotto comunale Romito
- S2 Sorgente acquedotto comunale Romito
- S3 Sorgente acquedotto comunale Romito
- S4 Sorgente acquedotto comunale Mandri